

## Opgave 6 – Brazilië: Paraisópolis, een favela in São Paulo

---

*Bij deze opgave horen de bronnen 11 tot en met 13.*

*Gebruik bron 11.*

De foto in bron 11 bevestigt het beeld dat veel Europeanen hebben van Brazilië als land met een grote sociaaleconomische en ruimtelijke ongelijkheid.

- 3p **21** Geef
- het begrip waarmee zo'n dergelijk beeld wordt aangeduid;
  - het schaalniveau waarop bron 11 ruimtelijke ongelijkheid laat zien;
  - een voorbeeld in Brazilië van sociaaleconomische en ruimtelijke ongelijkheid op een hoger schaalniveau.

*Gebruik bron 11.*

De Braziliaanse term favela wordt in het Nederlands vaak vertaald met de term sloppenwijk.

- 1p **22** Geef met bron 11 aan dat de Nederlandse vertaling sloppenwijk niet van toepassing is op Paraisópolis.

*Gebruik de bronnen 11 tot en met 13.*

Hieronder staan drie uitspraken over de bronnen 11 tot en met 13.

Uitspraak 1: de foto in bron 11 laat de grootst mogelijke ruimtelijke en sociale verschillen in Brazilië zien.

Uitspraak 2: de sociale kwetsbaarheid is in favela's in São Paulo hoog tot zeer hoog.

Uitspraak 3: de grootste favela's liggen aan de randen van de gemeente.

- 2p **23** Geef voor elke uitspraak aan of die juist of onjuist is.

*Gebruik de bronnen 12 en 13.*

Paraisópolis heeft een gunstige ligging om tot economische groei te komen.

- 2p **24** Beredeneer waarom juist de ligging van Paraisópolis gunstig is voor economische groei in de wijk.

## Opgave 6 – Brazilië: Paraisópolis, een favela in São Paulo

bron 11

### Twee wijken in stadsdistrict Vila Andrade in São Paulo

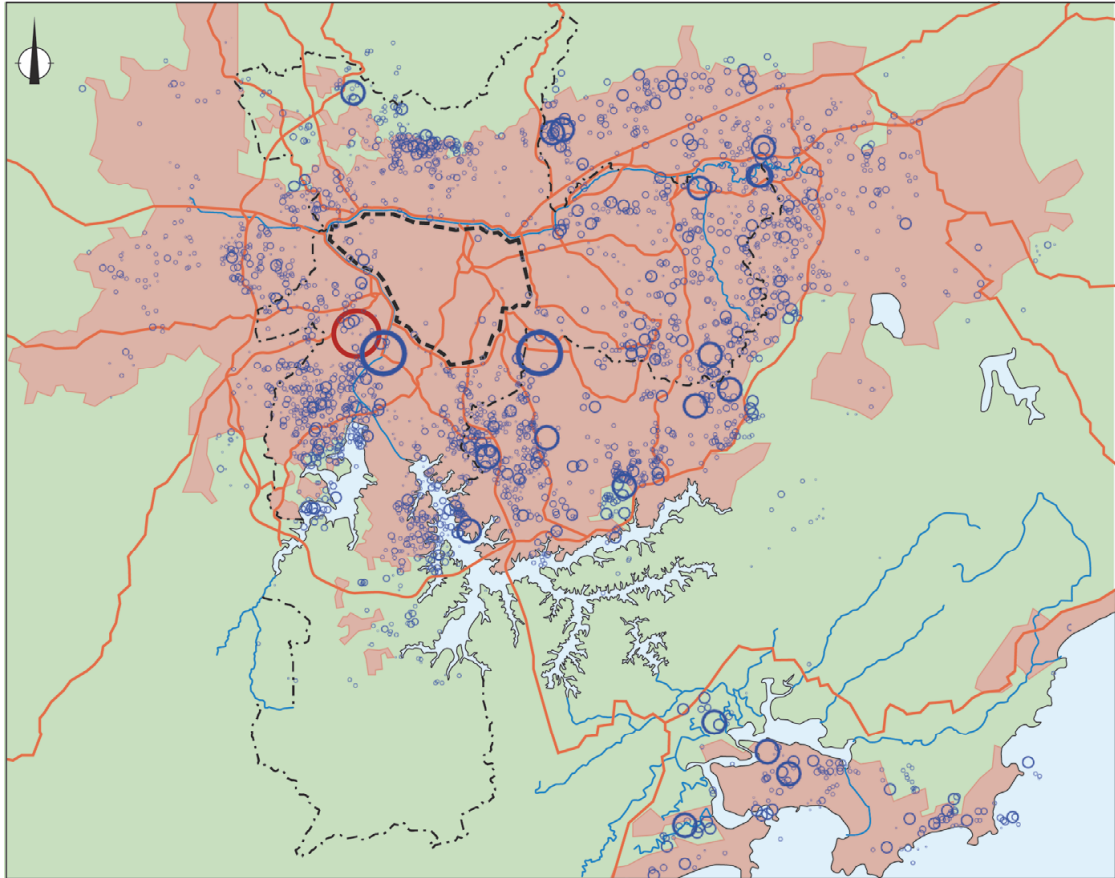
In 2004 maakte de Braziliaanse fotograaf Tuca Vieira onderstaande foto van het stadsdistrict Vila Andrade in São Paulo. Op de foto is de favela Paraisópolis te zien, één van de grootste favela's van de stad.

De foto kreeg wereldwijde bekendheid. Tuca Vieira zegt over de foto: “De foto laat niet zien hoe de dingen werkelijk zijn. (...) In het gebouw met de zwembaden wonen niet de allerrijksten en zij wonen ook niet naast de allerarmsten”.



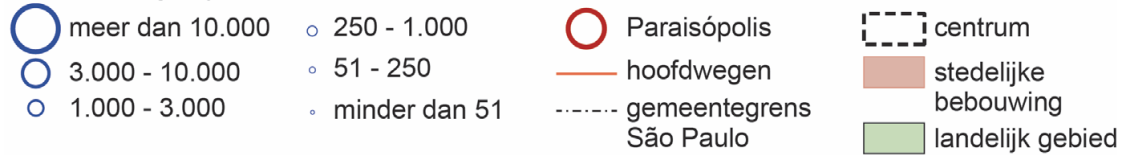
bron 12

## Favela's in de agglomeratie São Paulo in 2020



Legenda:

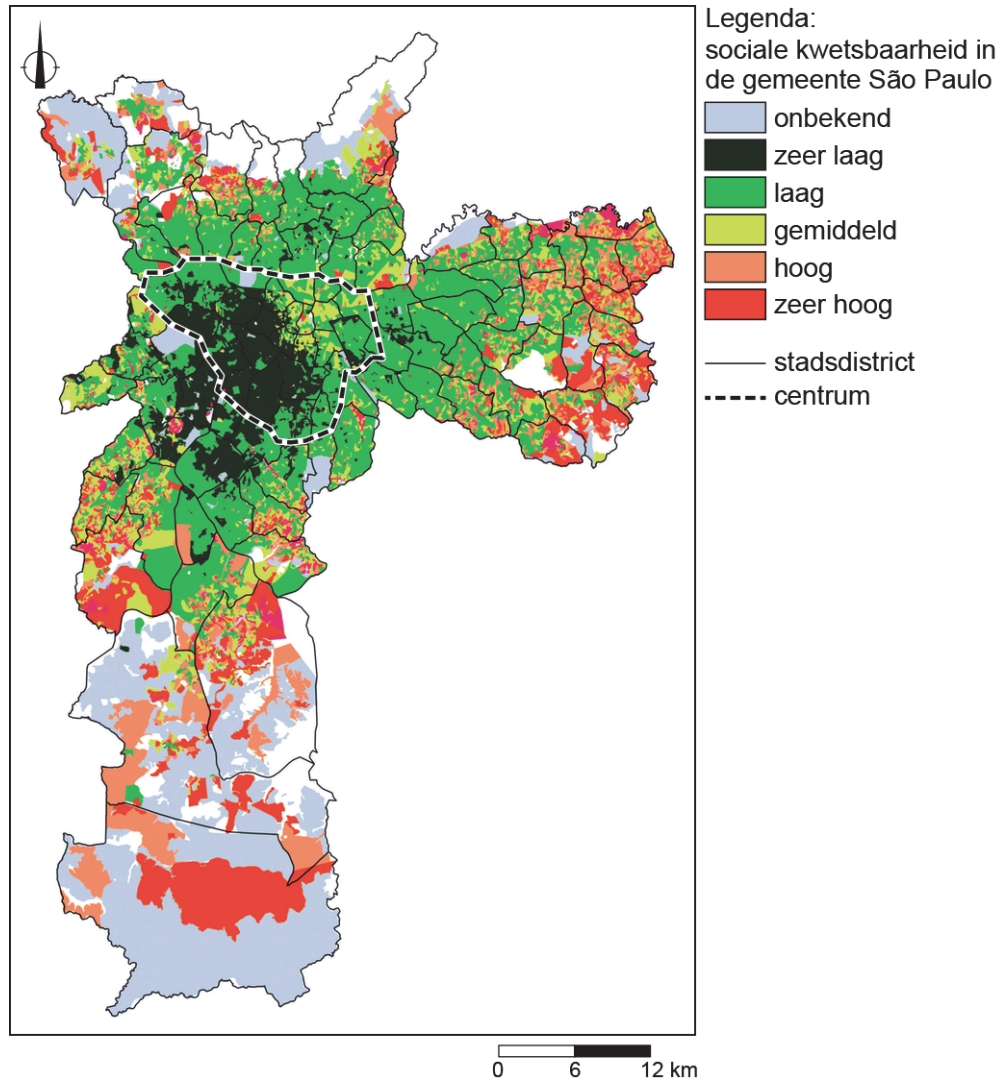
aantal woningen per favela



0 6 12 km

bron 13

### Sociale kwetsbaarheid in de agglomeratie São Paulo, 2010



**Bronvermelding**

Een opsomming van de in dit examen gebruikte bronnen, zoals teksten en afbeeldingen, is te vinden in het bij dit examen behorende correctievoorschrift.